

# CBM Services Sàrl distribue Bioversal®

## **Marché des extincteurs en Suisse**

En 2018 la Suisse a importé quelques 217.775 extincteurs (source Administration fédérale des douanes AFD) soit environ 18.000 litres d'additifs chimiques toxiques. Le parc actuel d'extincteurs en service est de plus de 5 millions d'appareils soit environ 380.000 litres d'additifs chimiques. Que deviennent les additifs de ces appareils en fin de vie ? Quelle que soit la solution (brûler) il y a un impact environnemental important.

## **Quelles solutions ?**

Chez CBM Services Sàrl, nous sommes optimistes ! Nous ne prôtons pas la révolution mais une évolution et nous avons décidé d'être un acteur de cette évolution. La gamme d'extincteurs Bioversal répond à des engagements actuels recueillis auprès des acteurs majeurs de la construction et de la sécurité incendie.

*« Notre entreprise est consciente de sa responsabilité sociale et environnementale et mène une politique active dans ce sens... » « Nous avons pour mission de réduire l'empreinte environnementale de... » « nous appliquons à tous les chainons de création de valeur une politique responsable... » « Nous voulons participer activement à la réduction de notre empreinte environnementale... »*

# Bioversal International

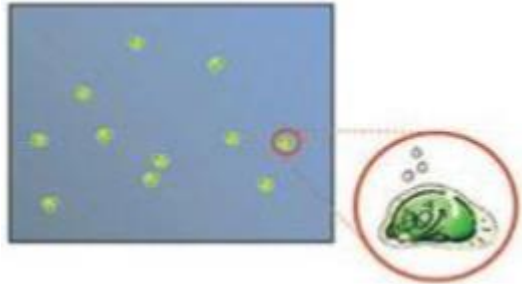


Développement d'une nouvelle technologie unique par la Fondation de **BIOVERSAL® International GmbH** en mai 2003 :

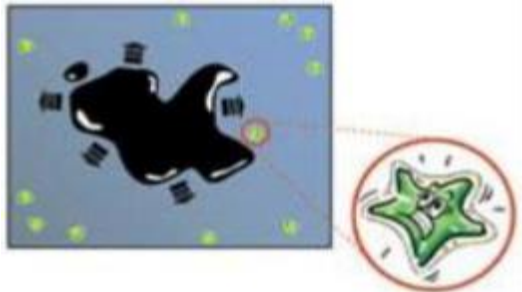
**BIOVERSAL®** contient des tensioactifs compatibles avec l'environnement, qui accélèrent la capacité de régénération de la nature.

# **BIOVERSAL® International**

# Principe de fonctionnement



**Écosystème intacte.** Un Ecosystème intacte et fonctionnel avec la faune et la flore inclut également des micro-organismes dans une relation stable avec leur environnement. Ils jouent un rôle important dans le maintien de l'équilibre écologique.

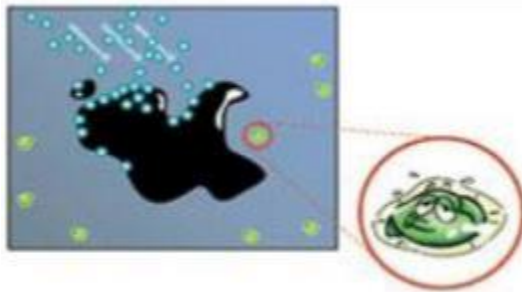


**La pollution pétrolière dérange la structure.**

Les huiles, les matières grasses et d'autres polluants organiques ont un effet extrêmement négatif sur l'équilibre écologique dans l'eau et les structures du sol.

**La régénération naturelle prend du temps.**

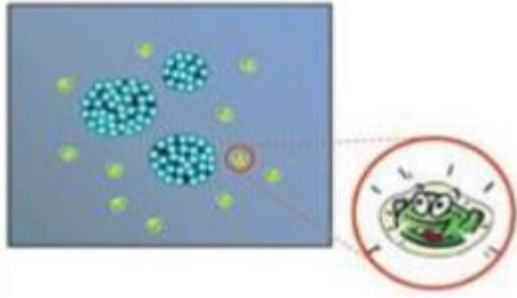
La régénération naturelle a lieu sans l'utilisation des produits Bioversal®. Sa durée est toutefois beaucoup trop longue pour empêcher des dommages écologiques.



**L'utilisation pour la décontamination.**

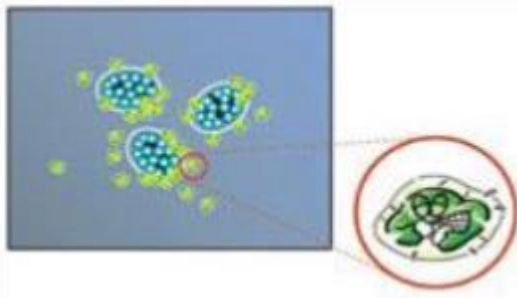
Les technologies Bioversal® accélèrent la régénération biologique en empêchant l'agrandissement de la surface pétrolière. L'encapsulation simultanée des particules d'huile empêche le pouvoir adhésif, caractéristique des huiles, de s'accumuler sur des surfaces solides. Des surfactants spéciaux produisent des particules d'huile faciles à manipuler biologiquement, et possèdent une large surface d'action.

# Principe de fonctionnement



**L'échange d'oxygène est de nouveau possible.** La formation de larges tapis pétroliers n'est plus possible et l'échange naturel d'oxygène est ainsi assuré. Les animaux et les plantes peuvent survivre.

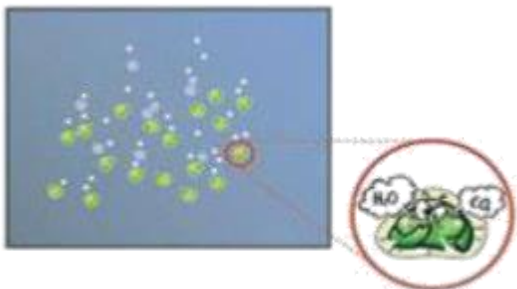
**Le processus de biodégradation commence.** Dans le produit de Bioversal® même se trouvent des substances stimulantes et un agent végétal actif (activateur) qui créent les conditions de vie les plus favorables pour les micro-organismes existants, aboutissant ainsi à un développement de population accélérée.



**Processus d'élimination** Dans le processus d'élimination des facteurs importants jouent un rôle dans l'accroissement de la remontée des substances toxiques à la surface en même temps que l'accroissement des micro-organismes.

**La dégradation accélérée de polluants** La régénération naturelle du secteur contaminé est énormément accélérée par les facteurs énoncés ci-dessus.

Ainsi, l'équilibre écologique est reconstitué plus rapidement.



**L'écosystème est remis en place!** La technologie Bioversal® aide à reconstituer un écosystème en danger de façon rapide et efficace.

# LE SEUL EXTINCTEUR AVEC ADDITIF ECOLOGIQUE

Exclusivité Suisse !

**BIODEGRADABLE**

**BIODEGRADANT**



Nominé dans la catégorie : Ecoproduit pour le développement durable



## ACCÉLÉRATION

de la régénération naturelle du milieu contaminé

du rétablissement de l'équilibre biologique

## PERFORMANCE

Aussi efficace qu'un additif de synthèse



# ADAPTABLE À TOUS LES RISQUES

- ✓ Pompiers : incendies, pollutions par hydrocarbures
- ✓ Industrie, filière du pétrole, industrie chimique
- ✓ Usines, zones industrielles et chantiers navals
- ✓ Gares, zones de maintenance, aéroports, zones portuaires, garages, transports en commun...
- ✓ Secteur hospitalier, hôtelier, établissements médicaux sociaux
- ✓ Industrie agroalimentaire
- ✓ Villes et collectivités
- ✓ Particuliers



## AVANTAGES UTILISATEURS

- ✓ Compatibilité avec la peau humaine : Le produit sous sa forme concentrée est considéré comme inoffensif
- ✓ Test et examen de médecine du travail : Aucune Irritation de la peau et des yeux en cas de contact
- ✓ Ne relève pas de la réglementation sur le transport et le stockage (ADR)
- ✓ Aucun avertissement d'incompatibilité avec des produits dangereux n'est nécessaire
- ✓ Moins d'émission de fumées toxiques (contrairement à un additif standard)
- ✓ Inhibition des explosions par encapsulation des gaz
- ✓ Remise en service rapide après extinction du feu en raison de l'absence de pollution

## AVANTAGES ÉCOLOGIQUES

- Il possède les caractéristiques d'un agent tensio-actif "doux" rapidement efficace après une pollution par hydrocarbures
- Il accélère la dépollution des sols et des eaux en stimulant les bactéries pour une biodégradation des hydrocarbures
- Il est faiblement écotoxique
- Il est parfaitement compatible avec l'environnement

Les produits BIOVERSAL® contiennent des agents stimulants et un activateur végétal qui créent les meilleures conditions de vie possibles pour les micro-organismes présents, ce qui conduit à l'accélération :

- ✓ de la régénération naturelle du milieu contaminé
- ✓ du rétablissement de l'équilibre biologique

